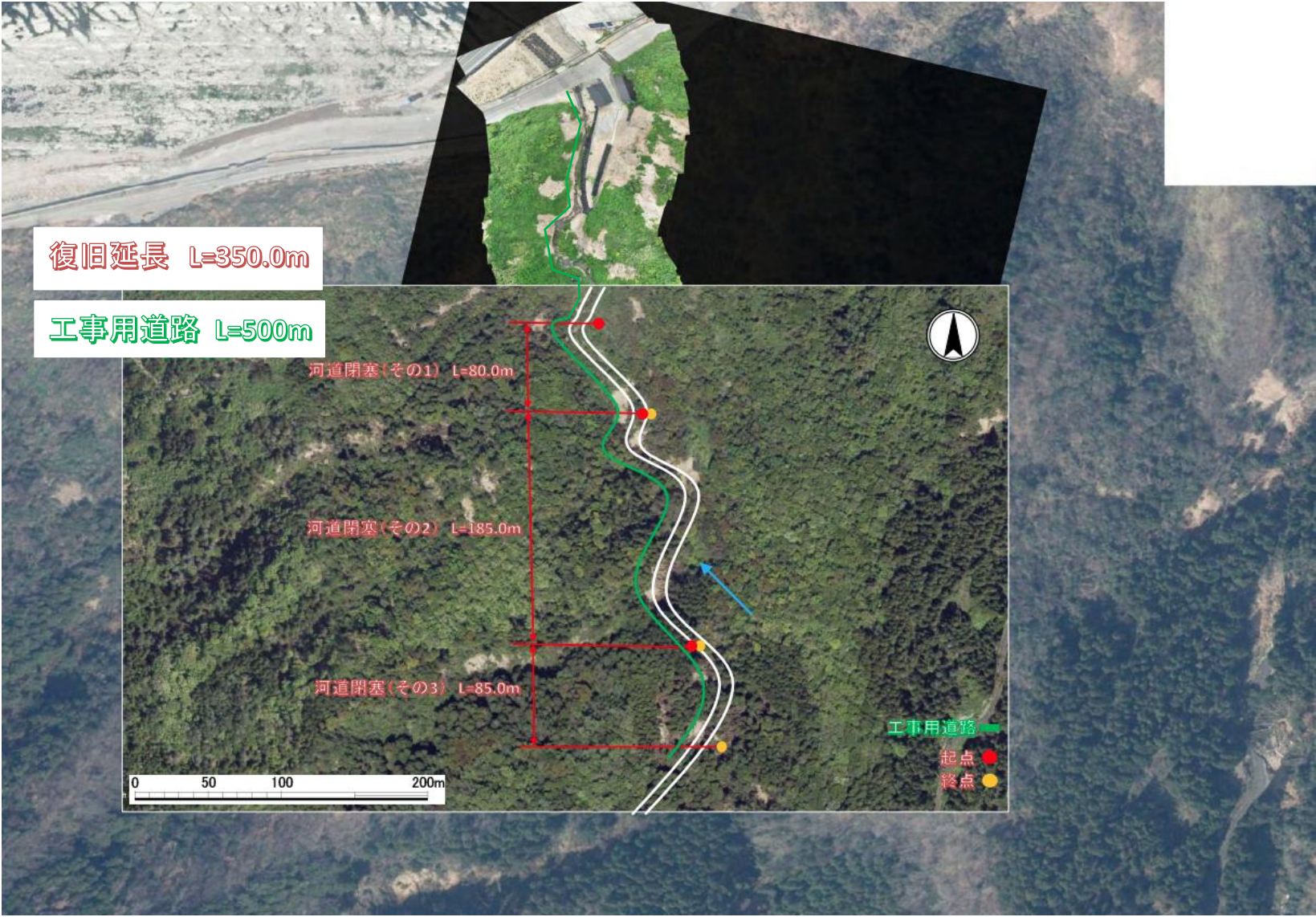


平面図



標準断面図



	設計寸法						数量計算						
	延長	崩土面積	崩土面積	崩土面積	流木面積	流木面積	復旧延長	崩土量	崩土量	崩土量	流木量	流木量	流木除去
	L(m)	A1(m2)	A2(m2)	A3(m2)	A4(m2)	A5(m2)	L(m)	V1(m3)	V2(m3)	V3(m3)	V4(m3)	V5(m3)	W(t)
河道閉塞その1	80.00	27.00	-	-	-	-	80.00	2160.00	-	-	-	-	-
河道閉塞その2	185.00	-	3.00	-	2.25	-	185.00	-	555.00	-	416.25	-	228.94
河道閉塞その3	85.00	-	-	15.00	-	2.25	85.00	-	-	1275.00	-	191.25	105.19
							350.00	2160.00	555.00	1275.00	416.25	191.25	334.13
								3990.00			607.50		

工事用道路工(敷鉄板、W=3.0m) L= 500.0 = 500.0 m
仮設材運搬(敷鉄板) W= 3.0 × 500.0 × 0.022 × 7.85 = 259.1 t

数量計算式	
崩土量	V1=A1×L
崩土量	V2=A2×L
崩土量	V3=A3×L
流木量	V4=A4×L
流木量	V5=A5×L
流木除去	W =(V4+V5)×0.55※1

※1 流木の空隙等を考慮した数字

復旧延長 (河道閉塞 L=350.0m)	L=350.0m
崩土除去工	V= 4000 m3
流木除去工	W= 334 t
工事用道路工	L= 500 m

令和8年度	6年災 第11345号
工事名	河川災害復旧工事
河川名	普通河川 大杉川
箇所	輪島市 名舟町 外地内
図名	図示
縮尺	図示
図面番号	1/1
輪島市	